

Siocon

Pressfitpfanne

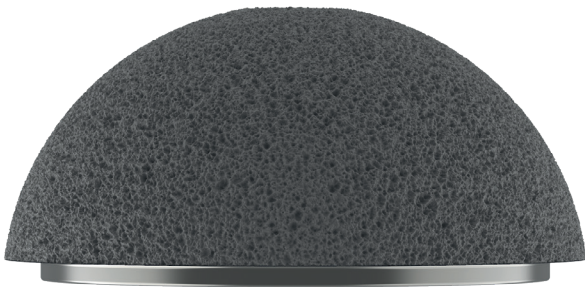
PRODUKTBESCHREIBUNG

FALCON MEDICAL ...da, wenn man uns braucht

HERZLICHEN DANK für IHR INTERESSE an UNSEREM PRODUKT

Die von Falcon Medical angebotenen zementfreien Hüftsysteme bieten dem Anwender ein hohes Maß an Modularität zur Anpassung der einzelnen Komponenten an die natürlichen Gegebenheiten seines Patienten. Das für unsere Pfannen konzipierte Inlayverankerungssystem bietet durch seine Konusverklebung allen angebotenen Gleitpartnern einen stabilen Sitz und eine sichere Wechselmöglichkeit.⁽³⁾

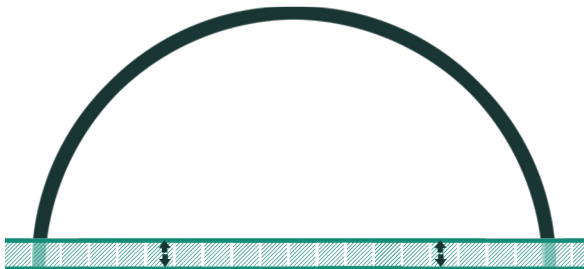
KNOCHENSCHONENDE IMPLANTATION



Siocon TPS Pressfitpfanne

Die kissegmentartige Grundform der Pfanne erlaubt eine knochenschonende Implantation unter größtmöglicher Erhaltung der äquatorialen subchondralen Sklerosezone zur Erleichterung eines maximalen Press-Fits.⁽¹⁾

Die Titan-Plasma-Spray Beschichtung zur Erhöhung der Oberflächenrauheit bietet dem Knochen optimale Voraussetzungen zur sicheren primären Fixation und sekundären Integration des Implantates.⁽²⁾



3,5 mm Reduktion

Das dezente Größenwachstum von 2 mm und die äquatoriale Reduktion um 3,5 mm bei den Pfannengrößen 54 - 70* erlaubt die Verwendung auch bei flachen Acetabulumformen.⁽¹⁾

*Ø in mm

SICHERE INLAYFIXIERUNG



Innenkonus der Pfanne

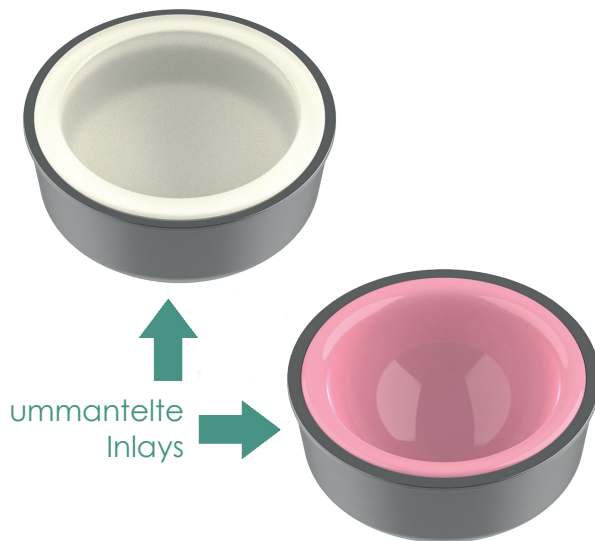
Der Innenkonus der Pfanne ist konsequent auf eine Metall-Metall-Verbindung mit den zugehörigen Titan ummantelten Inlays konzipiert.

Jeder Gleitpartner findet dadurch die für ihn günstigsten Voraussetzungen bezüglich dauerhafter Fixation als auch erwünschter Lösbarkeit wieder.⁽³⁾

STATE OF THE ART GLEITPARTNER

Die Titan-Vollummantelung der Gleitpartner gewährleistet die sichere Inlayfixierung⁽³⁾ und bietet dem Anwender:

- Stabilität durch Metallkonusverbindung
- Revidierbarkeit der Inlays
- Vermeidung von direktem Poly-Knochenkontakt
- Kontrolle des korrekten Inlaysitzes



Vollummantelung: keinerlei Öffnungen →



Keramik Inlay

Ab Pfannengröße 52* steht die Keramik-Keramik Delta-Gleitpaarung für Kopfdurchmesser 36 mm zur Verfügung.

*Ø in mm

ANTILUXATIONSINLAY

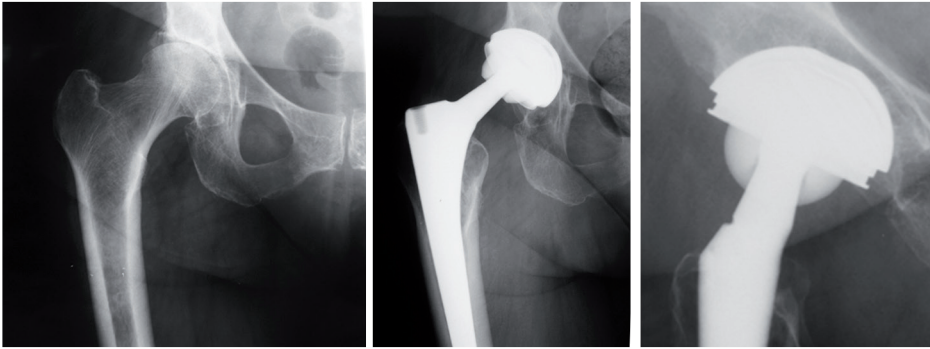


Antiluxationsinlay

Die Technik der Vollummantelung von Inlays ermöglichte die Entwicklung von rotationsstabilen Antiluxationsinlays⁽³⁾ zur stufenlosen Verwendung im Fall einer notwendigen Korrektur der Pfanneneingangsebene.

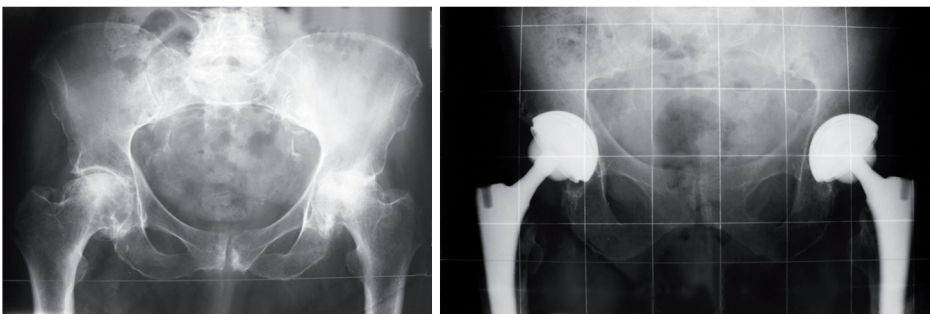
Diese Antiluxationsinlays sind sowohl für eine Keramik-HXPE-Paarung als auch für eine Keramik-Keramik-Paarung erhältlich.

RÖNTGENBILDER - FALLBEISPIELE



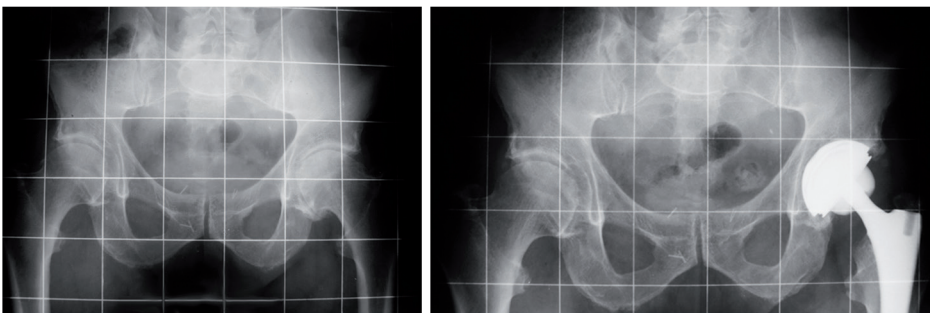
FT, 72a, fem.

Siocon Pressfitpfanne
Keramik-Gleitpaarung
Monocon NL Schaff
1a, p.Op.



HM, 75a, fem.

Siocon Pressfitpfanne
Keramik-Gleitpaarung
Monocon N Schaff
li. 3a, re. 2a, p.Op.



SO, 70a, mask.

Siocon Pressfitpfanne
Keramik-Gleitpaarung
Monocon N Schaff
3a, p.Op.

LITERATUR

(1)

•Falcon Medical, Operationsanleitung Siocon Pfanne im gültigen Revisionsstand

(2)

•Ungethüm M. et al.: Technische und medizinische Aspekte verschiedener Oberflächenstrukturen zementfreier Hüftendoprothesen, 1987, Vortragsreihe Arbeitskreis Implantate, DVM e. V., Berlin, pp 5-15

•Lintner F., Boehm G., Huber M.: Osteointegration von Oberflächen unterschiedlicher Gestaltung. In: Die Metallpaarung „Metasul“ in der Hüftendoprothetik 1995. Schmidt M, Hrsg. Bern: Huber 1995; 239-24

•Zweymüller K., Lintner F., Semlitsch M.: Biologic fixation of a press-fit titanium hip joint endoprosthesis. (Clinical Orthopaedics and Related Research 235: 195-206, 1988)

•Semlitsch M.: „Stand der Werkstofftechnik des Zweymüller-Hüftprothesensystems nach 10 Jahren klinischer Praxis.“ in: K. Zweymüller: 10 Jahre Zweymüller - Hüftendoprothese. Huber Verlag Bern, 1990

(3)

•Falcon Medical: In-vivo like burst test, in-vivo-like fatigue test, post fatigue burst test, deformation test; Testergebnisse in Technischer Dokumentation

IMPLANTATE

Implantate der Klasse III sind mit CE0483 gekennzeichnet und unterliegen einer Auslegungsprüfung durch Beteiligung der benannten Stelle.

IMPLANTATE - SIOCON PRESSFITPFANNE

11-1006-044	Siocon TPS 44A	11-1006-058	Siocon TPS 58C
11-1006-046	Siocon TPS 46A	11-1006-060	Siocon TPS 60C
11-1006-048	Siocon TPS 48B	11-1006-062	Siocon TPS 62C
11-1006-150	Siocon TPS 50BB	11-1006-064	Siocon TPS 64C
11-1006-152	Siocon TPS 52BB	11-1006-066	Siocon TPS 66C
11-1006-254	Siocon TPS 54C	11-1006-068	Siocon TPS 68C
11-1006-056	Siocon TPS 56C	11-1006-070	Siocon TPS 70C

IMPLANTATE - INLAYS

Keramik Inlay Delta

11-0007-281	Keramik Inlay Delta 28A	11-0008-281	Keramik Inlay Delta 28A 10°
11-0007-322	Keramik Inlay Delta 32B	11-0008-322	Keramik Inlay Delta 32B 10°
11-0007-321	Keramik Inlay Delta 32BB	11-0008-321	Keramik Inlay Delta 32BB 10°
11-0007-323	Keramik Inlay Delta 32C	11-0008-323	Keramik Inlay Delta 32C 10°
11-0007-362	Keramik Inlay Delta 36BB	11-0008-362	Keramik Inlay Delta 36BB 10°
11-0007-363	Keramik Inlay Delta 36C	11-0008-363	Keramik Inlay Delta 36C 10°

HXPE Inlay

11-0018-281	HXPE Inlay 28A	11-0018-323	HXPE Inlay 32C
11-0018-282	HXPE Inlay 28B	11-0015-362	HXPE Inlay 36BB
11-0018-322	HXPE Inlay 32B	11-0018-363	HXPE Inlay 36C
11-0015-322	HXPE Inlay 32BB		

HXPE Adapter

11-0001-101	HXPE Adapter A	11-0002-101	HXPE Adapter A 10°
11-0001-102	HXPE Adapter B	11-0002-102	HXPE Adapter B 10°
11-0001-104	HXPE Adapter BB	11-0002-104	HXPE Adapter BB 10°
11-0001-103	HXPE Adapter C	11-0002-103	HXPE Adapter C 10°

Hersteller:
FALCON MEDICAL
Medizinische Spezialprodukte GmbH

Meiereigasse 2
A-2340 Mödling

Telefon +43 2236 46465
Fax +43 2236 46465 29

Web office@falcon-med.com
E-Mail www.falcon-med.com

Vertrieb Deutschland:
FALCON MEDICAL
Vertriebs-GmbH

Franz-Weger-Weg 8
D-59494 Soest

Telefon +49 180 5002773
Fax +49 180 5002774

Web office@falcon-med.com
E-Mail www.falcon-med.com