

# Sphäricon

Pressfitpfanne

PRODUKTBESCHREIBUNG

**FALCON MEDICAL** ...da, wenn man uns braucht

# HERZLICHEN DANK für IHR INTERESSE an UNSEREM PRODUKT

Die von Falcon Medical angebotenen zementfreien Hüftsysteme bieten dem Anwender ein hohes Maß an Modularität zur Anpassung der einzelnen Komponenten an die natürlichen Gegebenheiten seines Patienten.

Das für unsere Pfannen konzipierte Inlayverankerungssystem bietet durch seine Konusverklebung allen angebotenen Gleitpartnern einen stabilen Sitz und eine sichere Wechselmöglichkeit.<sup>(3)</sup>

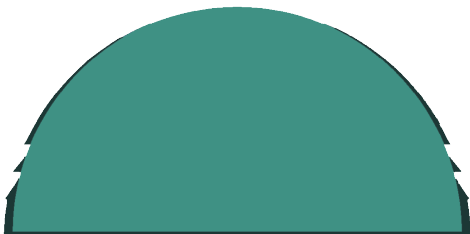
## KNOCHENSCHONENDE IMPLANTATION



Sphäricon TPS Pressfitpfanne

Die reduzierte hemisphärische Grundform der Pfanne, mit ihrer schuppenartigen Makrostruktur, erlaubt eine knochen-schonende Implantation unter größtmöglicher Erhaltung der äquatorialen, subchondralen Sklerosezone zur Erleichterung eines maximalen Press-Fits.<sup>(1)</sup>

Die Titan-Plasma-Spray Beschichtung zur Erhöhung der Oberflächenrauheit bietet dem Knochen optimale Voraussetzungen zur sicheren primären Fixation und sekundären Integration des Implantates.<sup>(2)</sup>



Querschnitt: **Fräsbett** vs. **Pfanne**

Das dezente Größenwachstum von 2 mm bietet dem Anwender eine schonende Anpassung des Implantates an die Acetabulumverhältnisse.

Der Press-Fit findet am Äquator statt.

## SICHERE INLAYFIXIERUNG



Innenkonus der Pfanne

Der Innenkonus der Pfanne ist konsequent auf eine Metall-Metall-Verbindung mit den zugehörigen Titan ummantelten Inlays konzipiert.

Jeder Gleitpartner findet dadurch die für ihn günstigsten Voraussetzungen bezüglich dauerhafter Fixation als auch erwünschter Lösbarkeit wieder.<sup>(3)</sup>

# STATE OF THE ART GLEITPARTNER

Die Titan-Vollummantelung der Gleitpartner gewährleistet die sichere Inlayfixierung<sup>(3)</sup> und bietet dem Anwender:

- Stabilität durch Metallkonusverbindung
- Revidierbarkeit der Inlays
- Vermeidung von direktem Poly-Knochenkontakt
- Kontrolle des korrekten Inlaysitzes



↑  
ummantelte  
Inlays →



Vollummantelung: keinerlei Öffnungen →



Keramik Inlay

Ab Pfannengröße 52\* steht die Keramik-Keramik Delta-Gleitpaarung für Kopfdurchmesser 36 mm zur Verfügung.

\*Ø in mm

## ANTILUXATIONSINLAY

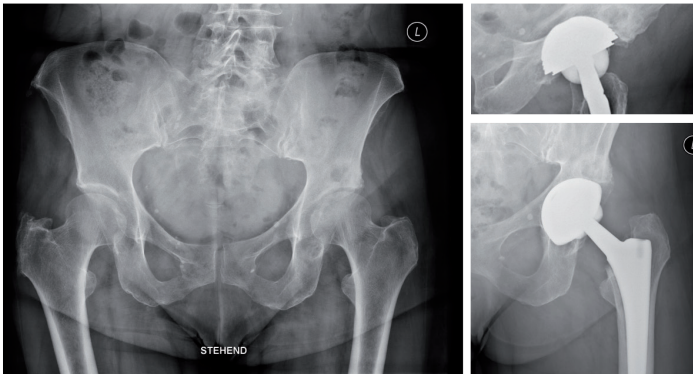


Antiluxationsinlay

Die Technik der Vollummantelung von Inlays ermöglichte die Entwicklung von rotationsstabilen Antiluxationsinlays<sup>(3)</sup> zur stufenlosen Verwendung im Fall einer notwendigen Korrektur der Pfanneneingangsebene.

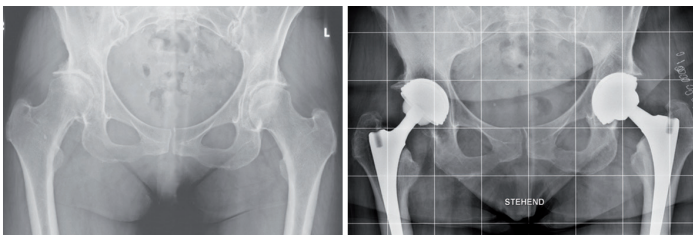
Diese Antiluxationsinlays sind sowohl für eine Keramik-HXPE-Paarung als auch für eine Keramik-Keramik-Paarung erhältlich.

# RÖNTGENBILDER - FALLBEISPIELE



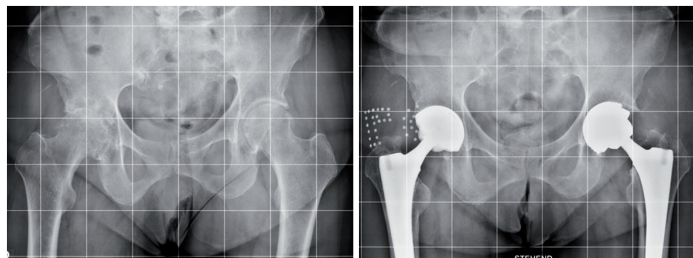
LA, 72a, fem.

Sphäricon Pressfitpfanne  
Keramik-Gleitpaarung  
Monocon L Schaft  
6m, p.Op., MIS - ant. Zugang



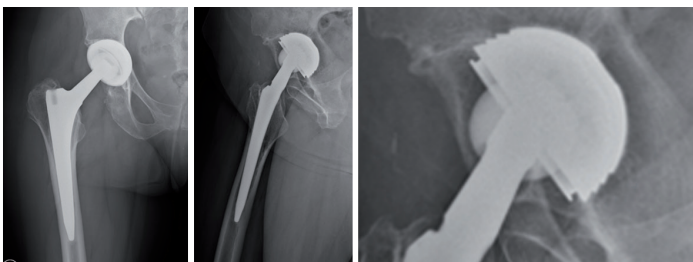
SG, 62a, fem.

Sphäricon Pressfitpfanne  
Keramik-Gleitpaarung  
Monocon N Schaft  
2a, p.Op.(r), MIS - ant. Zugang



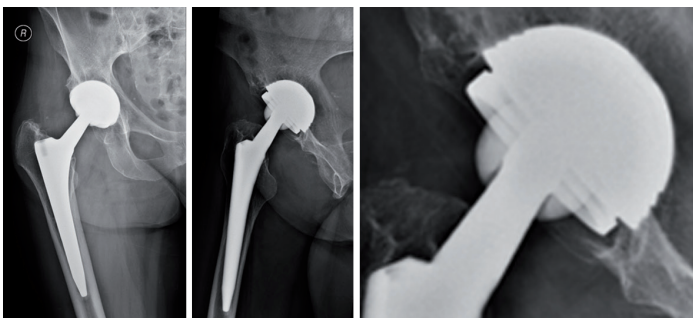
TI, 80a, fem.

Sphäricon Pressfitpfanne  
Keramik-Gleitpaarung  
Monocon N Schaft  
21m, p.Op.(l), MIS - ant. Zugang



KG, 48a, fem.

Sphäricon Pressfitpfanne  
Poly-Keramik-Gleitpaarung  
Monocon L Schaft  
4,5a, p.Op.



SH, 59a, fem.

Sphäricon Pressfitpfanne  
Poly-Keramik-Gleitpaarung  
Antiluxationsinlay  
Monocon L Schaft  
4,5a, p.Op.

# PERSÖNLICHE NOTIZEN

## LITERATUR

(1)

•Falcon Medical, Operationsanleitung Sphäricon Pfanne im gültigen Revisionsstand

(2)

•Ungethüm M. et al.: Technische und medizinische Aspekte verschiedener Oberflächenstrukturen zementfreier Hüftendoprothesen, 1987, Vortragsreihe Arbeitskreis Implantate, DVM e. V., Berlin, pp 5-15

•Lintner F., Boehm G., Huber M.: Osteointegration von Oberflächen unterschiedlicher Gestaltung. In: Die Metallpaarung „Metasul“ in der Hüftendoprothetik 1995. Schmidt M, Hrsg. Bern: Huber 1995; 239-24

•Zweymüller K., Lintner F., Semlitsch M.: Biologic fixation of a press-fit titanium hip joint endoprosthesis. (Clinical Orthopaedics and Related Research 235: 195-206, 1988)

•Semlitsch M.: „Stand der Werkstofftechnik des Zweymüller-Hüftprothesensystems nach 10 Jahren klinischer Praxis.“ in: Zweymüller K. : 10 Jahre Zweymüller - Hüftendoprothese. Huber Verlag Bern, 1990

(3)

•Falcon Medical: In-vivo like burst test, in-vivo-like fatigue test, post fatigue burst test, deformation test; Testergebnisse in Technischer Dokumentation

# IMPLANTATE

Implantate der Klasse III sind mit CE0483 gekennzeichnet und unterliegen einer Auslegungsprüfung durch Beteiligung der benannten Stelle.

## IMPLANTATE - SPHÄRICON PRESSFITPFANNE

11-1004-044	Sphäricon TPS 44A	11-1004-058	Sphäricon TPS 58C
11-1004-046	Sphäricon TPS 46A	11-1004-060	Sphäricon TPS 60C
11-1004-048	Sphäricon TPS 48B	11-1004-062	Sphäricon TPS 62C
11-1004-150	Sphäricon TPS 50BB	11-1006-064	Sphäricon TPS 64C
11-1004-152	Sphäricon TPS 52BB	11-1004-066	Sphäricon TPS 66C
11-1004-254	Sphäricon TPS 54C	11-1004-068	Sphäricon TPS 68C
11-1004-056	Sphäricon TPS 56C	11-1004-070	Sphäricon TPS 70C

## IMPLANTATE - INLAYS

### Keramik Inlay Delta

11-0007-281	Keramik Inlay Delta 28A	11-0008-281	Keramik Inlay Delta 28A 10°
11-0007-322	Keramik Inlay Delta 32B	11-0008-322	Keramik Inlay Delta 32B 10°
11-0007-321	Keramik Inlay Delta 32BB	11-0008-321	Keramik Inlay Delta 32BB 10°
11-0007-323	Keramik Inlay Delta 32C	11-0008-323	Keramik Inlay Delta 32C 10°
11-0007-362	Keramik Inlay Delta 36BB	11-0008-362	Keramik Inlay Delta 36BB 10°
11-0007-363	Keramik Inlay Delta 36C	11-0008-363	Keramik Inlay Delta 36C 10°

### HXPE Inlay

11-0018-281	HXPE Inlay 28A	11-0018-323	HXPE Inlay 32C
11-0018-282	HXPE Inlay 28B	11-0015-362	HXPE Inlay 36BB
11-0018-322	HXPE Inlay 32B	11-0018-363	HXPE Inlay 36C
11-0015-322	HXPE Inlay 32BB		

### HXPE Adapter

11-0001-101	HXPE Adapter A	11-0002-101	HXPE Adapter A 10°
11-0001-102	HXPE Adapter B	11-0002-102	HXPE Adapter B 10°
11-0001-104	HXPE Adapter BB	11-0002-104	HXPE Adapter BB 10°
11-0001-103	HXPE Adapter C	11-0002-103	HXPE Adapter C 10°

Hersteller:  
**FALCON MEDICAL**  
Medizinische Spezialprodukte GmbH

Meiereigasse 2  
A-2340 Mödling

Telefon +43 2236 46465  
Fax +43 2236 46465 29

Web [office@falcon-med.com](mailto:office@falcon-med.com)  
E-Mail [www.falcon-med.com](http://www.falcon-med.com)

Vertrieb Deutschland:  
**FALCON MEDICAL**  
Vertriebs-GmbH

Franz-Weger-Weg 8  
D-59494 Soest

Telefon +49 180 5002773  
Fax +49 180 5002774

Web [office@falcon-med.com](mailto:office@falcon-med.com)  
E-Mail [www.falcon-med.com](http://www.falcon-med.com)